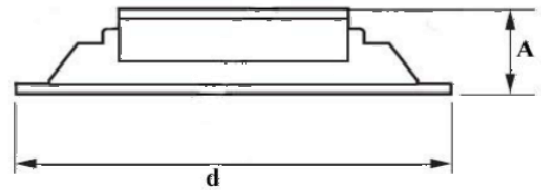
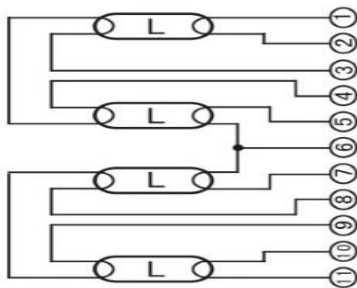
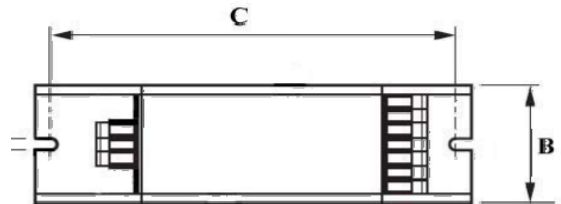




Электронный пускорегулирующий аппарат (ЭПРА) LL-T8-4x18W

Электронный пускорегулирующий аппарат (ЭПРА) – это устройство, при помощи которого осуществляется пуск и поддержание рабочего режима газоразрядных осветительных ламп.

ЭПРА имеет защиту от короткого замыкания и молния-защиту.



A-30 B-40 C-164 d-180

Характеристики	
Материал корпуса	металл
Класс защиты	A2
Тип ЭПРА	для люминесцентных ламп
Тип лампы	T8
Цоколь лампы	G13
Мощность	4 × L 18 Вт
Коэффициент мощности	PF ≥ 0,95
Входное напряжение питания	220-240 В
Частот питающей сети	50/60 Гц
Потребляемый ток	0,32 А
Температура корпуса	max 75 °C
Степень защиты	IP20
Температурный режим	-10 ... +40 °C
Установочные пазовые отверстия в основании ЭПРА	винт М4

- Способ подключения к сети и к лампе – клеммные колодки;
- Сечение проводов кабеля для подключения должно составлять 0,5-1.0 мм².